



Anlagen für Pulverbeschichtung

EuroTHERM
SINCE 1958
PAINTING INSTALLATIONS





Anlagen für Pulverbeschichtung

Die Pulverbeschichtungsanlagen von **Eurotherm** werden von einem Team von Ingenieuren realisiert, die Ihnen voll und ganz zur Verfügung stehen, um sich an alle Produktionsanforderungen Ihres Unternehmens anzupassen.

Wir sind in der Lage, **verschiedene Lösungen** anzubieten, von manuell bis vollautomatisch, **je nach technologischem Prozess und gewünschter Produktionsrate**.

Unsere Anlagen sind so konzipiert, dass sie effektiv dazu beitragen:

- Eine große Organisationsflexibilität zu garantieren.
- Hohe Energieeffizienz zu gewährleisten.
- Ausschuss zu reduzieren.
- Die Arbeitsplatzsicherheit zu erhöhen.
- Die Umwelt zu schützen.

Das sind die Herausforderungen, denen wir uns jeden Tag stellen, um unseren Kunden die beste Qualität für ihre Lackieranlagen zu bieten.

MANUELLE PULVERBESCHICHTUNGSANLAGEN

Diese Art von Anlage ist ideal für kleine Arbeitschargen und viele Farbwechsel.

Die Vorteile dieser Anlagen sind:

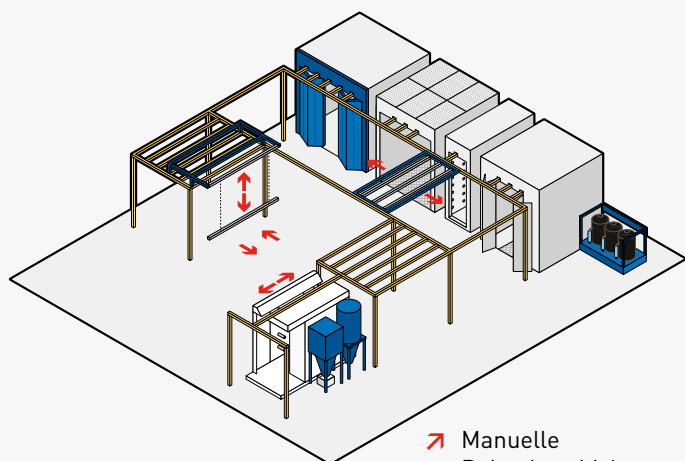
- Möglichkeit der gleichzeitigen Verarbeitung von kleinen Chargen in verschiedenen Größen und verschiedenen Farben.
- Energiesparend; die Maschinen werden nur während der tatsächlichen Nutzung eingeschaltet.
- Große Flexibilität bei der Organisation von Arbeitszyklen, die von den Bedienern in hohem Maße angepasst werden können.

AUTOMATISCHE PULVERBESCHICHTUNGSANLAGEN

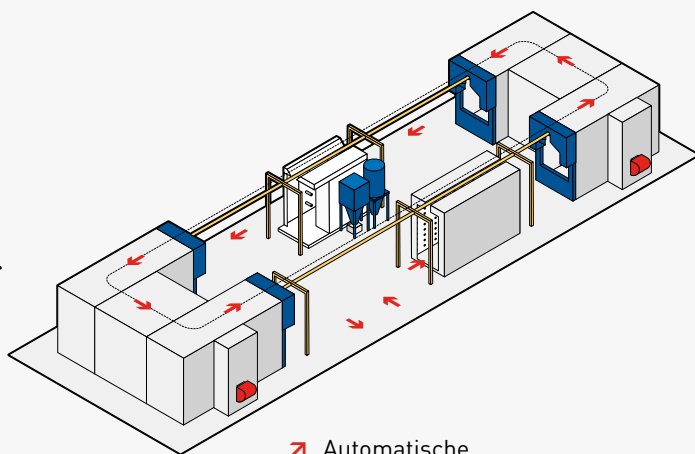
Diese sind für **große Produktionen konzipiert** und optimal für große Chargen ohne zahlreiche Farbwechsel geeignet.

Die automatische Handhabung der Werkstücke in den verschiedenen Behandlungsbereichen der Anlage macht das **System flexibel** und geeignet für die gleichzeitige Lackierung von mittelgroßen bis großen Werkstücken mit unterschiedlichen Dimensionen.

Nachstehend finden Sie zwei schematische Beispiele unserer Pulverbeschichtungsanlagen die **individuell nach Maß gefertigt sind**.



➤ Manuelle Pulverbeschichtungsanlage



➤ Automatische Pulverbeschichtungsanlage



➤ Manuelle Pulverbeschichtungsanlage



➤ Automatischer Förderer



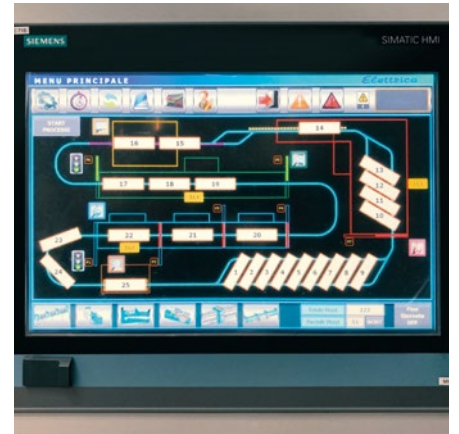
➤ Hub- und Senkstation



➤ Step by step Pulverbeschichtungsanlage



➤ Durchlaufpulverbeschichtungsanlage



➤ Industry 4.0 ready

GERMANY - AUSTRIA - SWITZERLAND

Eurotherm Oberflächentechnik GmbH

Schulweg 6
D-72488 Sigmaringen
T. +49 (0) 7571/92795-10
F. +49 (0) 7571/92795-99
M. germany@eurotherm.eu

ITALY | Turin

Eurotherm S.p.A.

Turin Headquarter
Via Pisa, 78
10088 Volpiano (TO)
T. +39 011 98 23 500
M. info@eurotherm.eu

ITALY | Verona

Eurotherm S.p.A.

Verona Office
Viale Delle Nazioni, 10
37135 Verona

FRANCE

Eurotherm France S.A.S.

71 Rue de Malacombe
38070 Saint Quentin Fallavier
T. +33 6 76 72 48 65
M. france@eurotherm.eu

Seit 1958 stellen wir **maßgeschneiderte Systeme her, die den Lackieranforderungen jedes Unternehmens gerecht werden:** vom Kleinbetrieb bis zur Großindustrie.

Für den italienischen und internationalen Markt planen, bauen und installieren wir Lackieranlagen und kümmern uns um jede Phase des industriellen Prozesses.

Von der Vorbehandlung, wie z.B. Waschen und Sandstrahlen, bis hin zum letzten Finish: **Eurotherm-Anlagen wenden die effizientesten technologischen Verfahren an, um stets ein hervorragendes Ergebnis zu garantieren.**



STRAHLEN



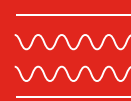
WASCHEN



NASSLACKIEREN



PULVERBESCHICHTEN



EINBRENNEN