

# COMPANY PROFILE

**EURO THERM**  
**EURO** *DEPUIS 1958*

INSTALLATIONS DE PEINTURE

***eurotherm.eu***

EUROTHERM S.p.A. - Via Pisa, 78 - 10088 Volpiano (To), Italie - T +39 011 98 23 500 - [info@eurotherm.eu](mailto:info@eurotherm.eu)

Depuis plus de cinquante ans, Eurotherm répond à tous les problèmes liés aux différents procédés de peinture en créant des lignes complètes pour l'ensemble du processus.

En constante recherche de solutions innovantes

vers de nouvelles voies avec ses clients, Eurotherm s'est dotée d'ingénieurs qualifiés.

L'excellent rapport qualité-prix, associé à la sécurité de chaque installation et au savoir-faire spécifique de l'industrie de la peinture constituent nos priorités et conduisent Eurotherm au succès.

Notre structure, organisée et flexible, est capable de satisfaire les demandes les plus exigeantes. Chaque client qui se tourne vers Eurotherm, est un acteur impliqué dans le domaine du «process de peinture», soucieux d'améliorer sa production en adoptant des solutions techniques adaptées à son entreprise.



Salle de réunion





Département tôlerie



## **Bureau principal:** Turin

EU1: 4.700 m<sup>2</sup> de bureaux, production de charpente et de mise en peinture

EU2: 5.300 m<sup>2</sup> d'espace de production, assemblage et entrepôt



## **Nombre d'employés:**

95



## **Installations réalisées en 2022:**

195



## **Autres bureaux:**

Vérone (IT), Lyon (FR), Sigmaringen (DE)



## **Si l'on devait expliquer le parcours d'Eurotherm en tant que société, quelles en seraient les étapes cruciales?**

Sans aucun doute, les premières exportations, dès 1993, qui ont permis à l'entreprise cette forte impulsion dans son apogée.

Une percée authentique.

Depuis lors, Eurotherm a évolué de manière considérable, devenant une entreprise à dimension internationale et à forte expansion orientée vers le marché européen. Inéluctablement, nous sommes toujours fermement attachés à nos origines. Parce que, précisément, nos origines, constituent les bases solides de notre évolution.

Certes, l'ouverture d'un nouveau bureau à Vérone en 2005, suite à l'acquisition de Riva Italia, a apporté de nouvelles compétences et de nouvelles technologies (en particulier dans nos importantes installations high-tech), afin de tourner Eurotherm vers de nouveaux horizons.

**1958**

### **Fondation**

Début de la production de fours industriels.

**1990**

### **De nouveaux membres rejoignent l'entreprise**

Diversification des activités industrielles et expansion dans de nouveaux secteurs de marché.

Cette ouverture vers une plus grande compétitivité a donné à Eurotherm sa place sur la scène internationale.

En 2015, l'ouverture du bureau d'Eurotherm France S.A.S., en France, consolide notre force et notre présence fondamentale sur le territoire français et contribue à notre évolution au niveau International. En 2016, nous avons ouvert une succursale à Stuttgart et l'année suivante nous avons réalisé le changement de raison sociale de la société de S.r.l. à S.p.A.

Notre parcours est évolutif, entreprenant et ambitieux.

Il ne serait pas faux de dire que le présent de notre entreprise est en mouvement constant, comme il se doit. Ce qui nourrit très certainement notre espoir dans nos ambitions et les perspectives d'avenir.

**2005**

**Acquisition de Riva Italia**

Conséquence directe de l'acquisition de Riva Italia: ouverture d'une succursale à Vérone (et intégration de technologies spécifiques pour le prétraitement des surfaces dans nos usines).

**2011**

**Département de peinture interne**

Construction d'un nouveau département de 1.200 m<sup>2</sup> pour la peinture en poudre de nos installation et machines.

**2015**

**Eurotherm France S.A.S.**

Ouverture du premier bureau de représentation en dehors de l'Italie, afin de consolider la présence d'Eurotherm en France et de garantir un meilleur service client.

**2016**

**Nouveau bureau allemand**

Ouverture du premier bureau de représentation en Allemagne.

**2017**

**Nouvelle raison sociale de la société**

Passage du statut de S.r.l. à S.p.A. Gage de sécurité et conséquence directe d'une transition vers le statut de grande entreprise.

**2018**

**Nouveau centre de production**

Ouverture de EU2, un nouveau centre de production de 5.300 m<sup>2</sup> à Volpiano, Turin (IT).

**2019**

**Formation et intégration du jeune personnel**

Inclusion dans le personnel opérationnel de plus de 20 jeunes de moins de 20 ans.

**2019**

**Nouvelle ligne de peinture anticorrosion**

Acquisition d'une usine de peinture et transformation en un département de poudrage anticorrosion.

**2020**

**Fours médicaux**

Lancement sur le marché d'une nouvelle gamme de fours à tapis pour le secteur médical.

**2021**

**Expansion de l'usine de production**

Nouveau département pour le traitement de l'acier inoxydable.

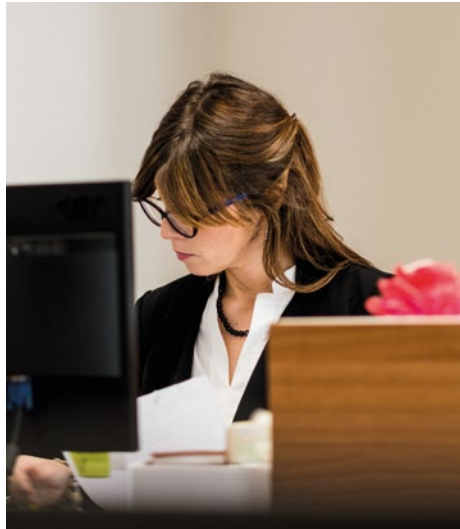
**2023**

**Naissance d'Eurotherm France**

Nouveau siège commercial d'Eurotherm à Lyon.



**Eurotherm SPA**



## 📌 Être italien, comment cela fait-il partie de votre identité d'entreprise?

Nous sommes italiens par nos racines et nos valeurs. "Nous sommes fiers d'exporter notre Made in Italy dans le monde" il suffirait de dire cela. Mais au delà de notre identité italienne, forte de notre histoire et de nos atouts professionnels, nous y associons notre attitude précise au travail et notre ambition professionnelle internationale.

Cet objectif professionnel nous permet d'être une entreprise en constante expansion, avec une forte présence sur les marchés nationaux et internationaux.

Le marché étranger nous a toujours reconnu en tant que société italienne et les approbations que nous recevons quotidiennement nous obligent à construire et valoriser nos valeurs pour que notre empreinte se façonne aux couleurs internationales.





## **Dans quels pays fonctionne Eurotherm? Quelles sont vos perspectives d'expansion?**

Nous intervenons dans le monde entier et particulièrement en France.



**Eurotherm S.p.A.**

Siège de Turin  
Via Pisa, 78  
10088 Volpiano (TO)

T. +39 011 98 23 500  
M. info@eurotherm.eu



**Eurotherm S.p.A.**

Viale Delle Nazioni, 10  
37135 Verona (VR)

T. +39 045 71 00 209  
M. info@eurotherm.eu



**Eurotherm France S.A.S.**

71 rue Malacombe  
38070 St. Quentin Fallavier

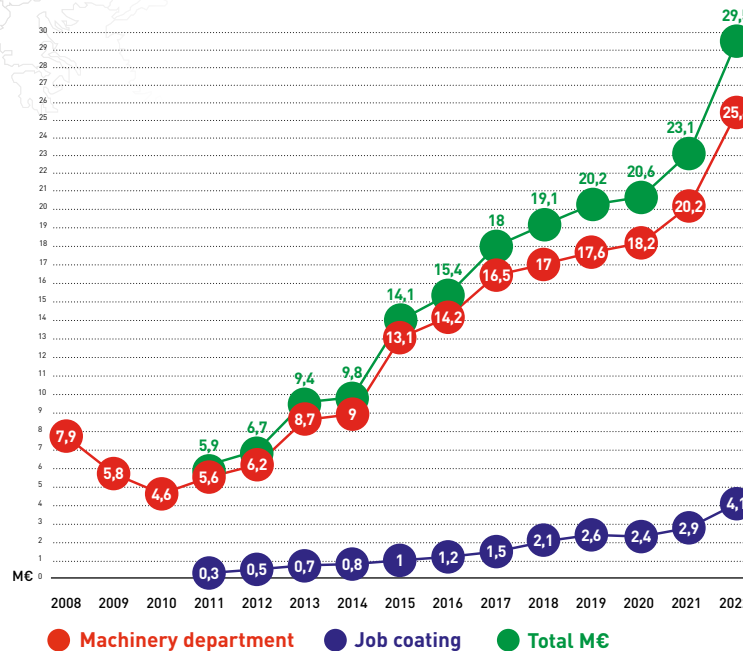
T. +33 (0) 7 89 37 56 88  
M. france@eurotherm.eu



**Eurotherm  
Oberflächentechnik GmbH**

Schulweg 6  
D-72488 Sigmaringen

T. +49 (0) 7571/92795-10  
F. +49 (0) 7571/92795-99  
M. germany@eurotherm.eu



**Graphique de croissance  
2008 - 2022**

L'analyse du chiffre d'affaires exprime un signal positif grâce à la croissance de ces dernières années, en partie soutenue par le développement des marchés internationaux. Les succès, marqués dans de nombreux pays, s'expliquent grâce au dynamisme des structures commerciales dont les investissements commerciaux s'appuient sur des professionnels dynamiques, confiants et très déterminés.

## **Actuellement, lequel considérez-vous comme votre plus grand défi?**

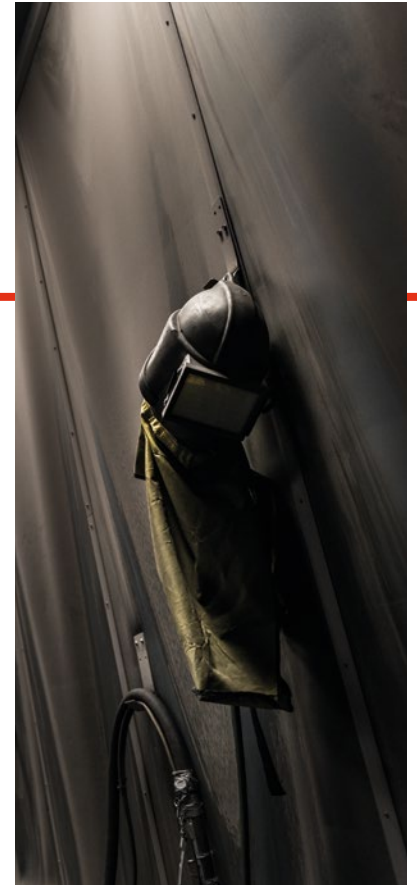
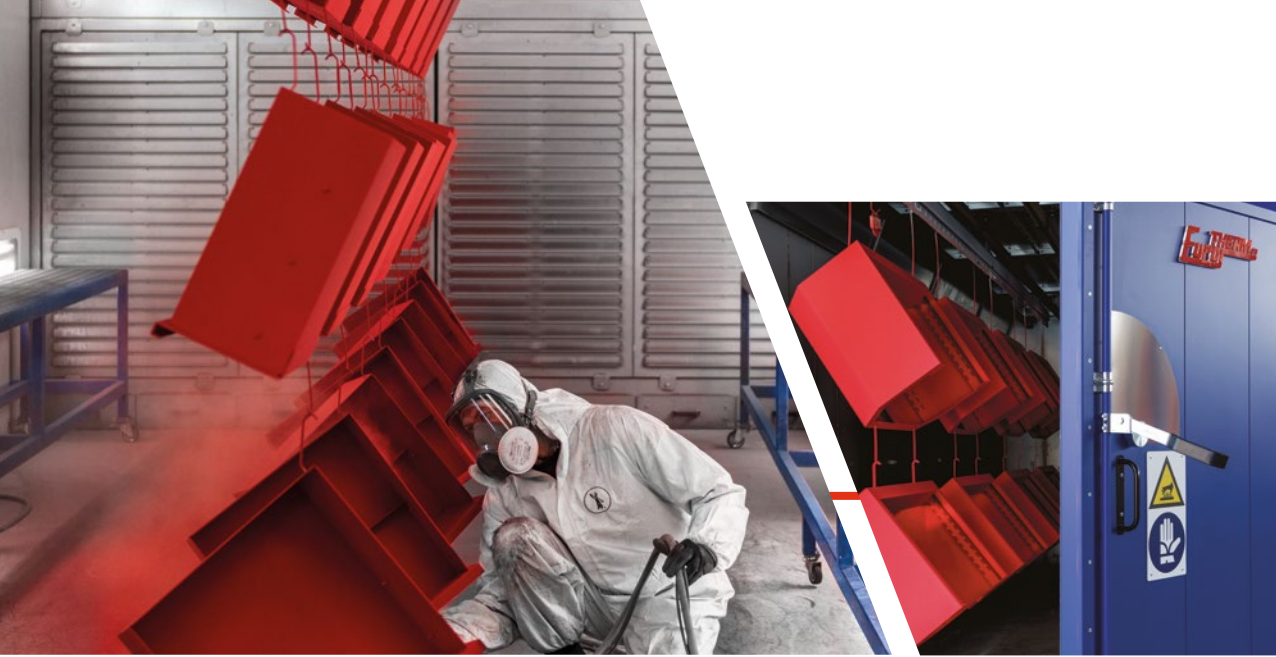
L'un des défis les plus importants et des plus prestigieux a certainement été la construction d'une cabine spécifique pour le contrôle et la vérification des faces extérieures du lanceur spatial Ariane 5 de l'ESA. Cette réalisation comprend un système de levage et de transfert automatique des pièces (sans ne jamais en affecter la surface). La dimension et forme courbe de ses pièces, 5 mètres de long sur 3 mètres de haut et 5,4 mètres de diamètre rendant le projet hors norme!

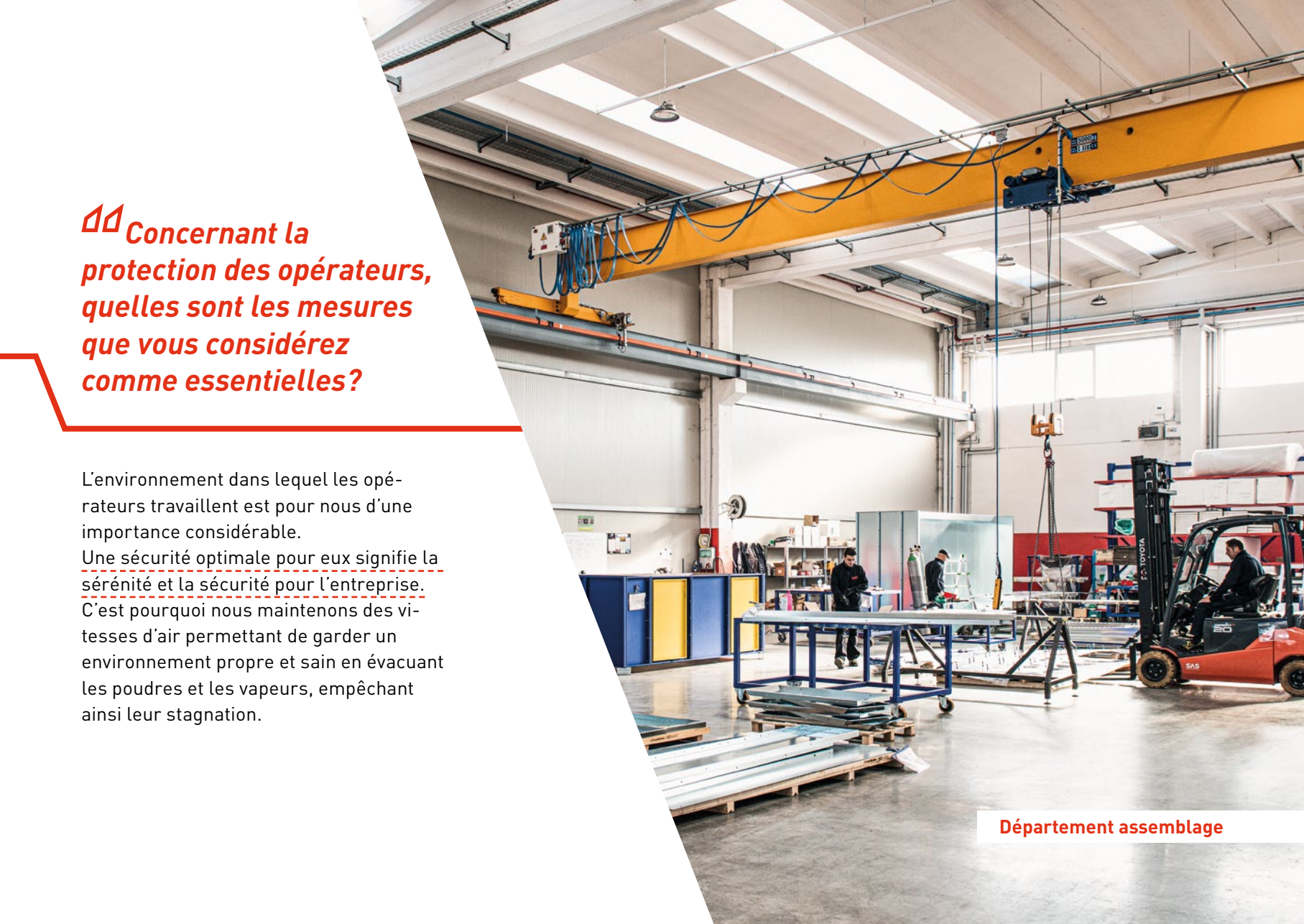
Et ce, malgré l'ampleur et la spécificité du projet, le défi a été relevé avec succès.











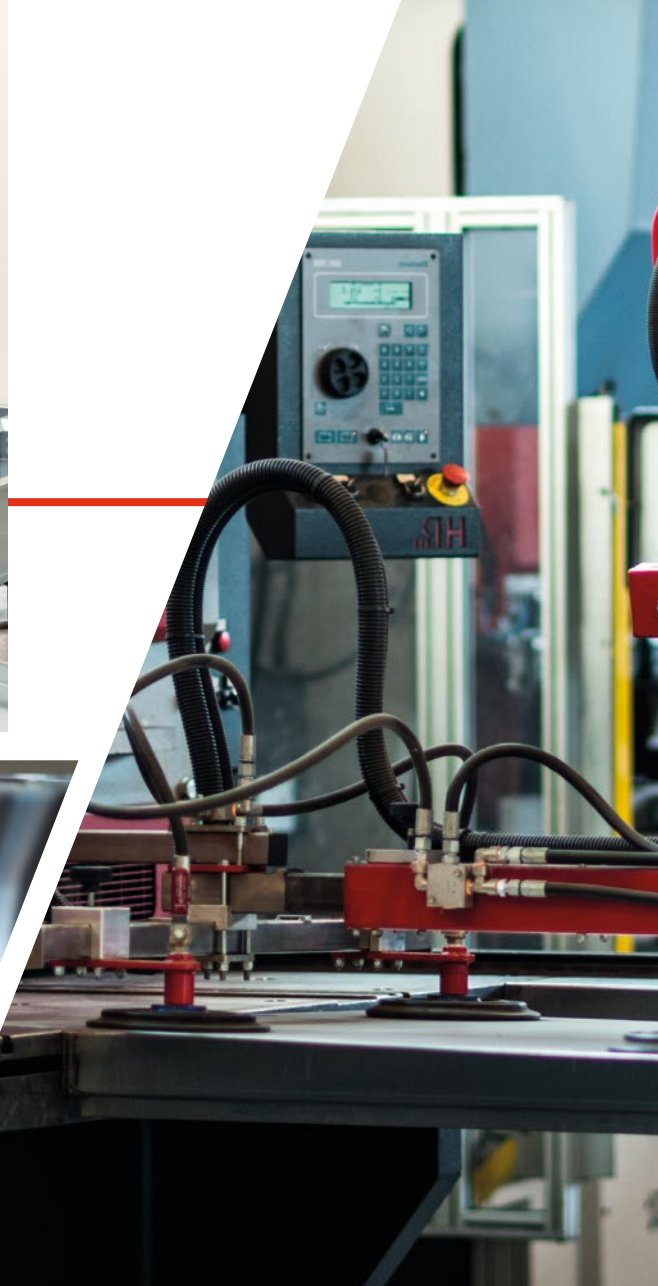
**Concernant la protection des opérateurs, quelles sont les mesures que vous considérez comme essentielles?**

L'environnement dans lequel les opérateurs travaillent est pour nous d'une importance considérable.

Une sécurité optimale pour eux signifie la sérénité et la sécurité pour l'entreprise.  
C'est pourquoi nous maintenons des vitesses d'air permettant de garder un environnement propre et sain en évacuant les poudres et les vapeurs, empêchant ainsi leur stagnation.

**Département assemblage**









## ***▮▮ Quelles sont les compétences professionnelles qui fonctionnent dans l'entreprise et comment définiriez-vous votre environnement de travail?***

Notre groupe est composé de jeunes opérateurs professionnels et compétents. Leur nombre ne cesse de croître et dans le travail quotidien, ils utilisent des technologies de conception et de production les plus avancées de l'industrie.

Tous nos départements travaillent en étroite complémentarité. Il y a une bonne communication c'est une harmonie évidente. Nous sommes orientés vers un objectif commun. C'est une attitude qui nous engage transversalement et permet le maintien de l'unité de notre entreprise. Nous considérons cela comme une excellente motivation à partager.



Venez découvrir comment naissent les «grands» projets et les personnes qui les créent. Nous sommes disponibles pour vous aider à évaluer la solution la plus adaptée à chaque besoin. Ingénieurs et spécialistes conçoivent, construisent des systèmes adaptés pour assurer une rentabilité élevée, contribuer efficacement à une meilleure qualité de travail, économiser de l'énergie et garantir une grande flexibilité de gestion.



**Aldo Rogina**  
*Sales manager*



**Raffaele Napolitano**  
*Sales manager*



**Michele Peretti**  
*Sales office*



**Alessandro Magnapane**  
*Sales office*



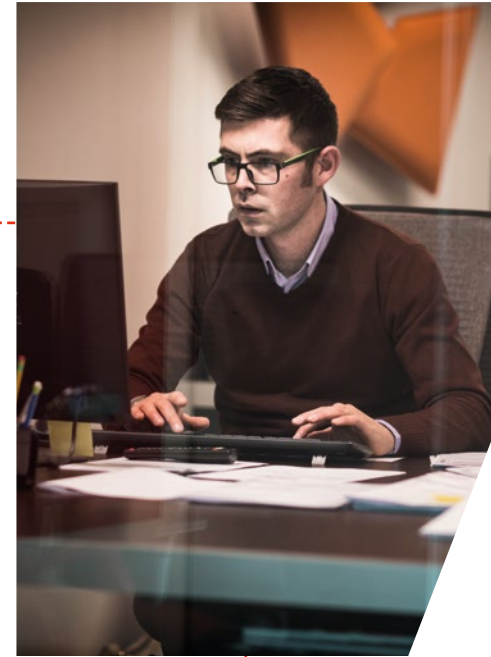
**Ing. Paolo Ghiazza**  
*CEO Eurotherm S.p.A.*



**Mathieu Raudet**  
*CEO Eurotherm France S.A.S.*



**Joe Kaut**  
*CEO - Geschäftsführer  
Eurotherm Oberflächentechnik GmbH*



**Darren Bond**  
*Foreign sales manager*



**Anna Dicke**  
*German sales office*



**Clara Santos**  
*French sales office*

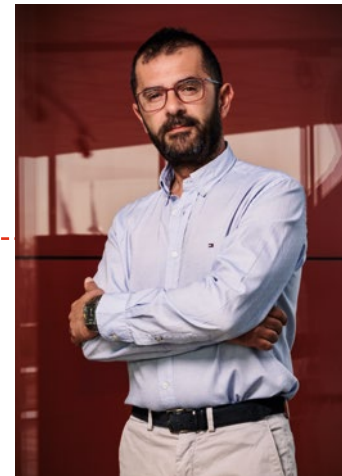




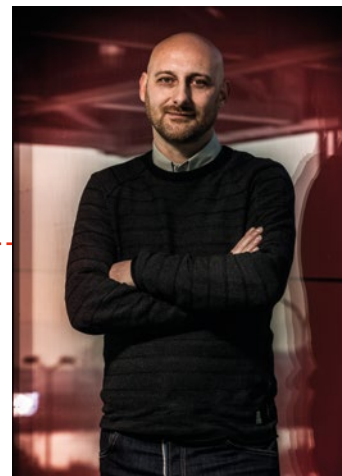
**Salle de réunion**



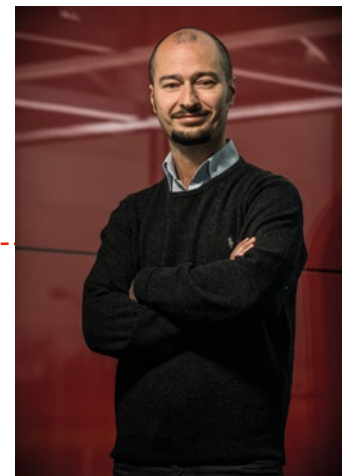
**Ing. Zeno Marchi**  
*Technical director*



**Sergio Melas**  
*Production director*



**Simone Gatto**  
*Project Manager*



**Roberto Bramoso**  
*Project Manager*



**Rocco D'Aloia**  
*Project Manager*



**Arch. Alessandro  
Degli Emili** *Project Manager*



**Ing. Davide Quartana**  
*Project Manager*



**Federico Frijia**  
*Assistance and spare parts*



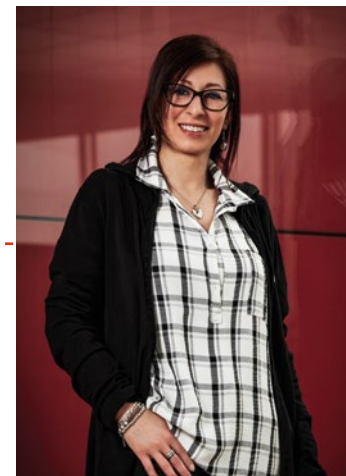
**Gianpaolo Candellero**  
*Technical documentation*



**Massimiliano Bertolino**  
*Purchasing*



**Donatella Muscas**  
*Accounting and finance*



**Daniela De Stefano**  
*Customer accounting*





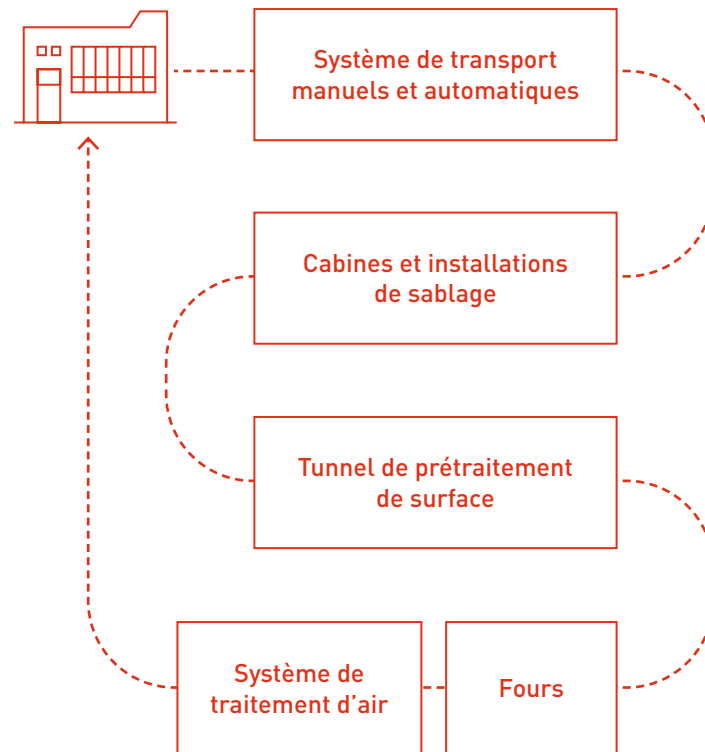




**Département charpente métallique**

## 📁 Pourquoi est-ce réducteur ou limité de parler de “installations de peinture” ?

Ce n'est pas une synthèse suffisamment adéquate pour définir notre travail. Eurotherm développe des machines sur mesure pour répondre aux besoins spécifiques de chaque client, qu'il s'agisse de petites ou de grandes entreprises d'une importance nationale et internationale. Cela suppose une opération diversifiée. La peinture est sans aucun doute le secteur principal dans lequel nous opérons, mais au fil des années nous avons développé plusieurs secteurs complémentaires qui sont tout aussi importants.







Département assemblage





**Département stockage et expédition**



Notre structure est rapide, dynamique et automatisée: équipée de machines de découpe laser et de presses plieuses, d'un magasin automatique pour nos matières premières et pièces de rechange. Notre logistique permet de passer votre commande, de sa réalisation à son expédition, dans un délai très court. Nous disposons également d'une nouvelle structure couverte de plus de 5.300 m<sup>2</sup> utilisée pour le pré-assemblage, le chargement, le déchargement et le stockage de matériaux volumineux.









**Département inox**

## **En quoi le service Eurotherm peut-il être qualifié de “personnalisé”?**

Littéralement, je dirai.

Notre caractéristique distinctive est précisément la capacité particulière de fournir des systèmes personnalisés, vraiment «adaptés à tous les besoins».

Qu'il s'agisse de peindre des objets du quotidien, des semi-produits industriels ou des composants aéronautiques, Eurotherm est capable de concevoir et de réaliser le processus technologique le plus adapté pour garantir un résultat toujours excellent.

**📣 Dans tous les secteurs,  
la compétitivité semble  
être le plat principal.  
Pouvez-vous révéler votre  
“recette”?**

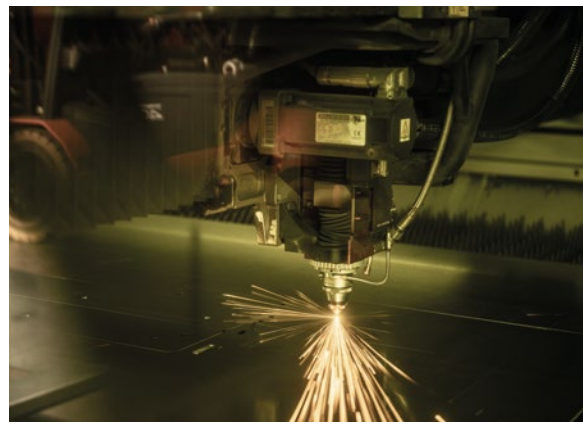
Eh bien, la recette est très simple.  
Et il semble que cette simplicité explique  
aussi la réussite ! Pour nous, être compétitif signifie écouter, recevoir et traiter les demandes du client de la meilleure manière possible, en étudiant si besoin un «avant-projet» basé sur nos expériences précédentes.

Afin d'être vraiment proactif et décisif, immédiatement. Nous vous garantissons également tout le soutien nécessaire, y compris dans notre service après-vente. Cela aussi, sans aucun doute, c'est la compétitivité!

**Département tôlerie**











Département peinture manuelle

