

# COMPANY PROFILE

**EURO THERM**  
DAL 1958

IMPIANTI DI VERNICIATURA

***eurotherm.eu***

Eurotherm risolve da oltre cinquant'anni ogni problema riguardante i processi di verniciatura, realizzando linee complete per l'intera lavorazione. Eurotherm è alla costante ricerca di soluzioni innovative e nuovi percorsi insieme ai propri clienti avvalendosi di ingegneri qualificati.

L'eccellente rapporto prezzo-prestazioni, la sicurezza degli impianti e lo specifico know-how nel settore della verniciatura sono i prerequisiti per il successo. La nostra struttura è organizzata e flessibile ed in grado di soddisfare le richieste più esigenti. I clienti che si rivolgono a Eurotherm sono clienti che, pur conoscendo il "processo di verniciatura", vogliono migliorare la produzione adottando soluzioni tecniche altamente personalizzate.



Sala riunioni





Reparto taglio/piego lamiere



## **Sede principale:** Torino

EU1: 4.700 m<sup>2</sup> di uffici, produzione  
carpenteria e verniciatura

EU2: 5.300 m<sup>2</sup> per produzione,  
assemblaggio, magazzino e spedizioni



## **Numero dipendenti:**

95



## **Impianti realizzati nel 2022:**

195



## **Altre sedi:**

Verona, Lione (FR), Sigmaringen (DE)



## **Se doveste raccontare il percorso Eurotherm come azienda, quali indichereste come tappe cruciali?**

Indubbiamente le esportazioni oltre confine, che sono cominciate nel '93, hanno dato all'azienda una profonda spinta al cambiamento. Un'autentica svolta. Eurotherm da allora ha compiuto un'evoluzione sostanziale, trasformandosi in un'azienda con un'ottica internazionale e con una forte espansione orientata al mercato europeo. Ovviamente, siamo sempre ben radicati alle nostre origini. Perché sono proprio le nostre origini che hanno determinato la nostra evoluzione.

Sicuramente l'apertura di una nuova sede a Verona nel 2005, come conseguenza dell'acquisizione della Riva Italia, ha portato una serie di nuove competenze e nuove tecnologie (soprattutto negli impianti di grande dimensione altamente tecnologici) che hanno conferito a Eurotherm un nuovo

assetto e una maggiore competitività nella scena internazionale.

L'apertura della sede Eurotherm in Francia, nel 2015, è stata un'altra tappa fondamentale. La Eurotherm France S.A.S., rafforza la nostra presenza nel territorio francese.

Nel 2016 abbiamo aperto una sede in Germania e l'anno successivo abbiamo cambiato ragione sociale da S.r.l. a S.p.A. Il nostro è un percorso mutevole, intraprendente, anche coraggioso.

Non sarebbe sbagliato affermare che il presente della nostra azienda è in costante movimento, com'è giusto che sia.

Il che fa certamente ben sperare per le prospettive future.

### 1958

#### **Fondazione**

Inizio dell'attività di produzione di forni industriali.

### 1990

#### **Entrano nuovi soci in azienda**

Diversificazione delle attività industriali ed espansione in nuovi settori di mercato.

**2005**

**Acquisizione Riva Italia**

Come diretta conseguenza dell'acquisizione Riva Italia: apertura di una sede a Verona (e integrazione nei nostri impianti di tecnologie specifiche per il pre-trattamento delle superfici).

**2011**

**Reparto verniciatura interno**

Realizzazione di un nuovo reparto di 1.200 m<sup>2</sup> adibito alla verniciatura a polvere dei nostri impianti e macchinari.

**2015**

**Eurotherm France S.A.S.**

Apertura della prima sede di rappresentanza al di fuori dell'Italia, al fine di consolidare la presenza Eurotherm in Francia e garantire un miglior servizio al cliente.

**2016**

**Nuova sede tedesca**

Apertura della prima sede di rappresentanza in Germania.

**2017**

**Passaggio a S.p.A.**

Nuova ragione sociale come diretta conseguenza del passaggio allo status di grande impresa.

**2018**

**Nuovo stabilimento di produzione**

Apertura di EU2, una nuova struttura produttiva di 5.300 m<sup>2</sup> a Volpiano, Torino.

**2019**

**Formazione e inserimento personale**

Inserimento nell'organico operativo di oltre 20 giovani sotto i 20 anni.

**2019**

**Nuova linea di verniciatura anticorrosione**

Acquisizione terzista di verniciatura e trasformazione in reparto anticorrosione a polvere.

**2020**

**Forni medicali**

Introduzione sul mercato una nuova linea di forni a tappeto medicali.

**2021**

**Ampliamento del nuovo stabilimento produttivo**

Nuovo reparto per lavorazione acciaio Inox.

**2023**

**Nasce Eurotherm France**

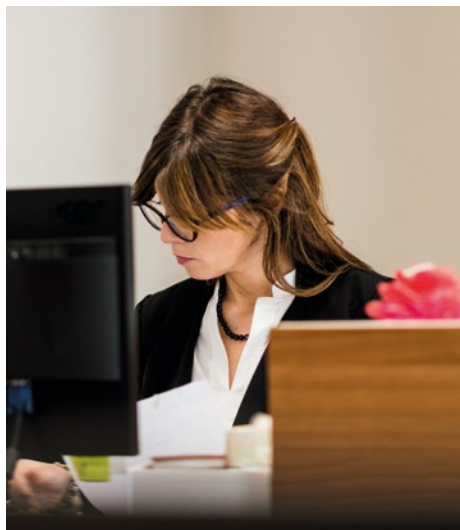
La nuova sede commerciale di Eurotherm a Lione.



**EUROTHERM SPA**



## *📌 L'essere italiani, in che modo è parte della vostra identità d'azienda?*



Siamo italiani e siamo orgogliosi di esportare nel mondo il nostro Made in Italy. Basterebbe dire questo.

La nostra italianità, fatta di una precisa attitudine al lavoro, ci permette di essere una realtà in continua espansione, con una forte presenza sul mercato sia nazionale, sia internazionale.

Il mercato estero ci riconosce da sempre come azienda italiana e i consensi che riceviamo derivano anche da questo.



## In quali paesi è operativa la Eurotherm? Quali sono le vostre prospettive di espansione?

Operiamo in tutto il mondo e in modo particolare in Francia.



**Eurotherm S.p.A.**

Turin Headquarter  
Via Pisa, 78  
10088 Volpiano (TO)

T. +39 011 98 23 500  
M. info@eurotherm.eu



**Eurotherm S.p.A.**

Viale Delle Nazioni, 10  
37135 Verona (VR)

T. +39 045 71 00 209  
M. info@eurotherm.eu



**Eurotherm France S.A.S.**

71 rue Malacombe  
38070 St. Quentin Fallavier

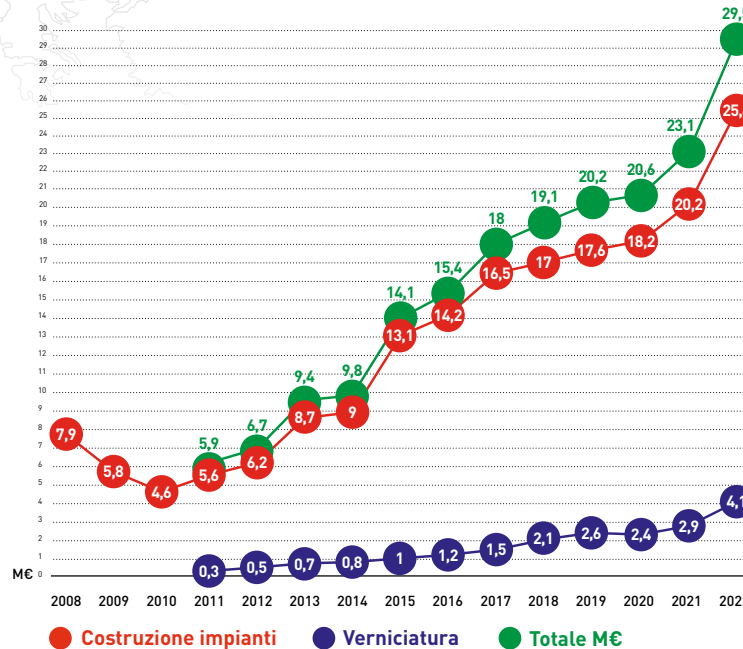
T. +33 (0) 7 89 37 56 88  
M. france@eurotherm.eu



**Eurotherm  
Oberflächentechnik GmbH**

Schulweg 6  
D-72488 Sigmaringen

T. +49 (0) 7571/92795-10  
F. +49 (0) 7571/92795-99  
M. germany@eurotherm.eu



**Grafico crescita  
2008 - 2022**

L'analisi del fatturato esprime un segnale positivo grazie alla crescita degli ultimi anni sostenuta in parte dallo sviluppo dei mercati internazionali. In diversi paesi i successi non sono mancati, grazie a una struttura commerciale e professionisti dinamici che si sono proposti con maggior determinazione e con investimenti commerciali.

## **Attualmente, quale potreste considerare la vostra sfida più grande?**

Di certo una delle sfide più importanti (e prestigiose) è stata la realizzazione di una cabina di controllo e verifica delle paratie esterne del lanciatore spaziale Ariane 5 della ESA.

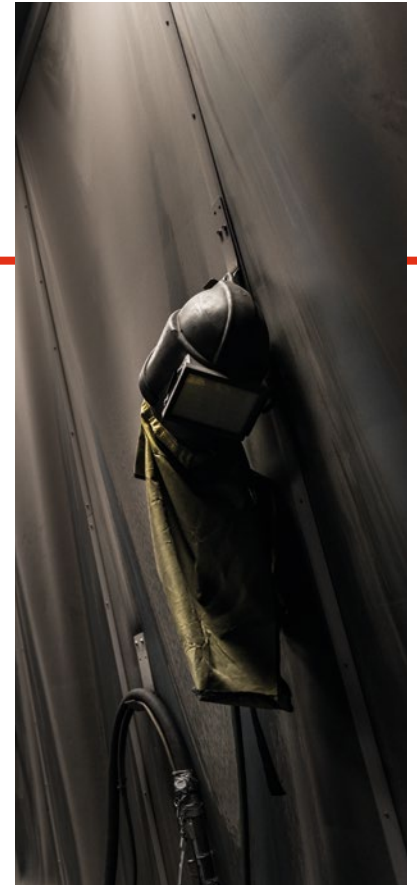
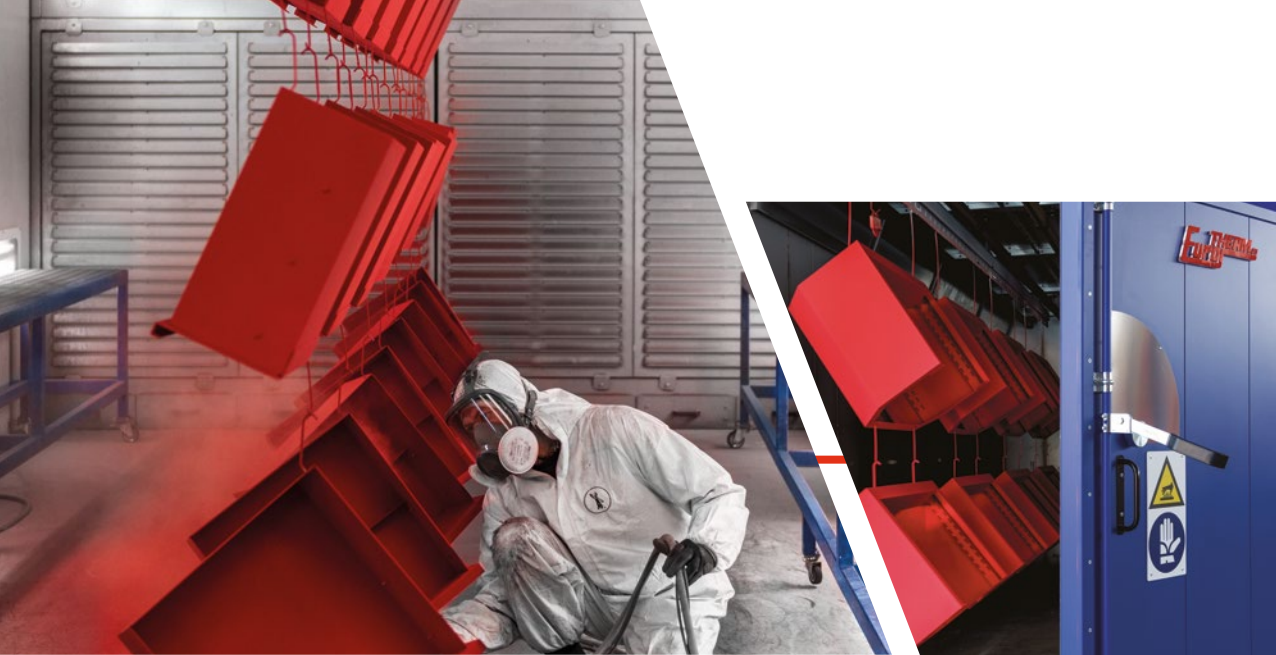
La produzione di un sistema automatico di sollevamento e trasferimento nelle varie zone dell'impianto (senza mai intaccarne la superficie!) di un componente curvo, lungo 5 metri x 3 di altezza e 5,4 m di diametro non è stata di certo una passeggiata: ma la sfida è stata affrontata e superata con successo.

E la soddisfazione è stata grande!









## **🔧 Nel tutelare la salvaguardia degli operatori, quali sono gli accorgimenti che ritenete essenziali?**

L'ambiente in cui gli operatori lavorano per noi ha un'importanza sostanziale.

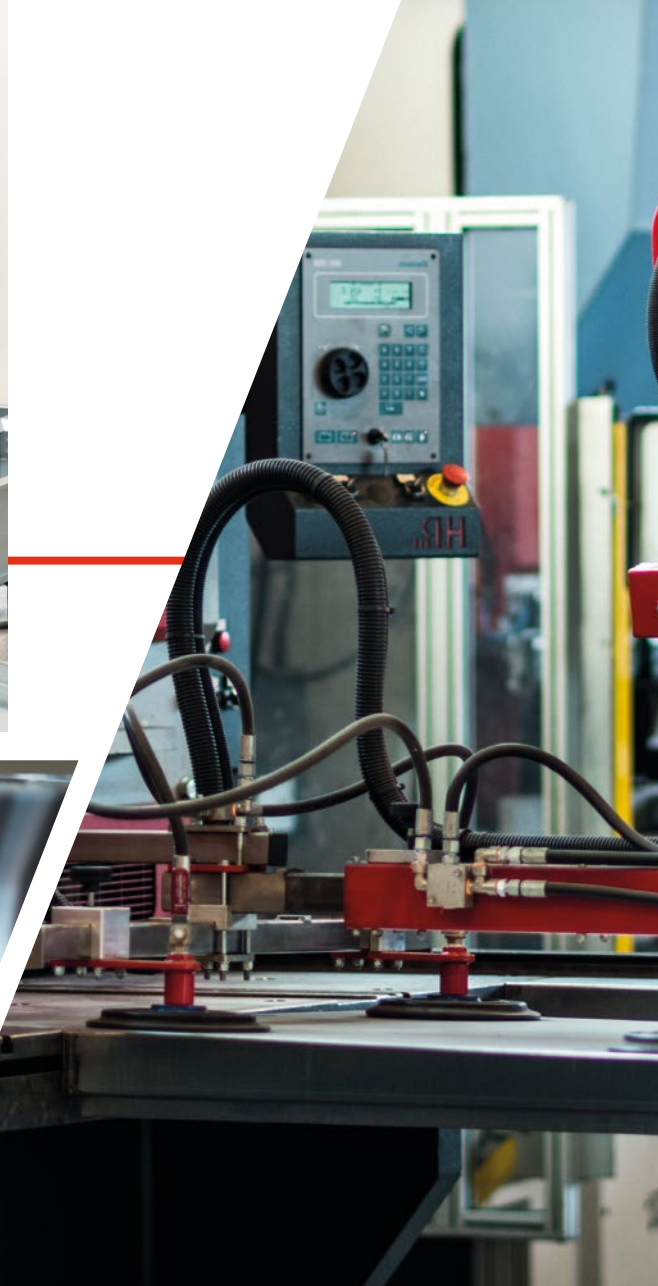
Più sicurezza per loro significa più sicurezza per l'azienda. Per questo manteniamo i flussi d'aria a un regime elevato, in modo da aspirare polveri e vapori, impedendo il loro ristagno nell'ambiente.

Inoltre manteniamo il più possibile gli ambienti puliti e luminosi. Sono accorgimenti semplici ma decisivi, che fanno realmente la differenza. E la qualità del nostro lavoro di ogni giorno sembra darci ragione.



**Reparto assemblaggio**









***Quali sono le professionalità che operano in azienda e come definireste il vostro ambiente di lavoro?***

Il nostro è un gruppo di operatori giovani e capaci. Il loro numero è in crescita costante e nel lavoro di ogni giorno utilizzano le tecnologie di progettazione e produzione più avanzate del settore. Tutti i nostri reparti lavorano in stretta complementarità. C'è una buona comunicazione, una sintonia evidente. Siamo orientati al raggiungimento di un obiettivo comune. È un'attitudine che ci coinvolge trasversalmente e ci accomuna tutti. Consideriamo questa un'eccellente motivazione da condividere.



Venite a scoprire come nascono i “grandi” progetti e le persone che li realizzano. Siamo a disposizione per aiutarvi a valutare serenamente la soluzione più adatta alle svariate esigenze. Ingegneri e specialisti progettano e realizzano impianti adatti a garantire alte redditività, contribuire in modo efficace ad una migliore qualità del lavoro, al risparmio energetico e ad una grande flessibilità di gestione.



**Aldo Rogina**  
*Sales manager*



**Raffaele Napolitano**  
*Sales manager*



**Michele Peretti**  
*Sales office*



**Alessandro Magnapane**  
*Sales office*



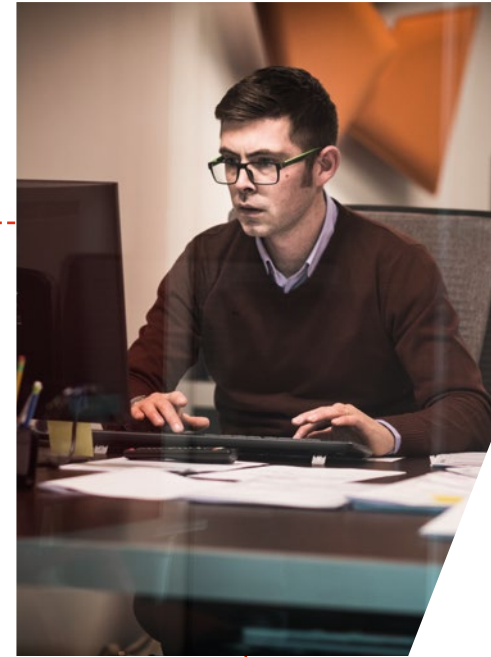
**Ing. Paolo Ghiazza**  
*CEO Eurotherm S.p.A.*



**Mathieu Raudet**  
*CEO Eurotherm France S.A.S.*



**Joe Kaut**  
*CEO – Geschäftsführer  
Eurotherm Oberflächentechnik GmbH*



**Darren Bond**  
*Foreign sales manager*



**Anna Dicke**  
*German sales office*



**Clara Santos**  
*French sales office*

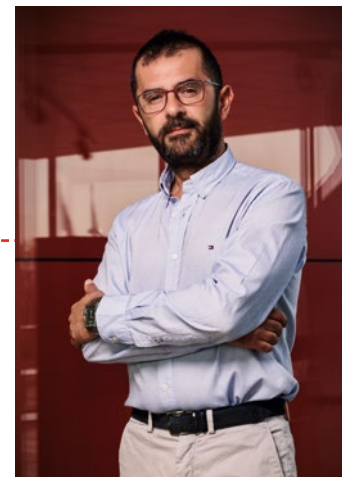




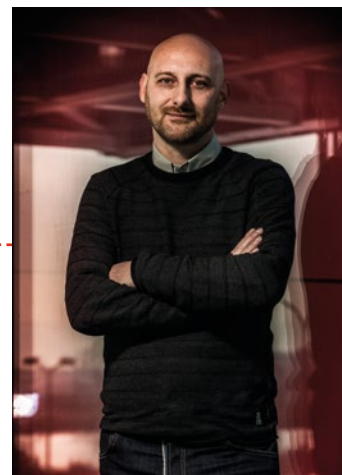
**Sala riunioni**



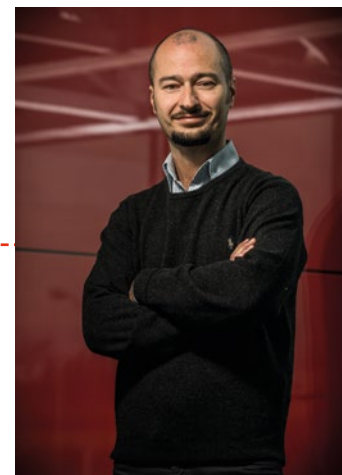
**Ing. Zeno Marchi**  
*Technical director*



**Sergio Melas**  
*Production director*



**Simone Gatto**  
*Project Manager*



**Roberto Bramoso**  
*Project Manager*



**Rocco D'Aloia**  
*Project Manager*



**Arch. Alessandro  
Degli Emili** *Project Manager*



**Ing. Davide Quartana**  
*Project Manager*



**Federico Frijia**  
*Assistance and spare parts*



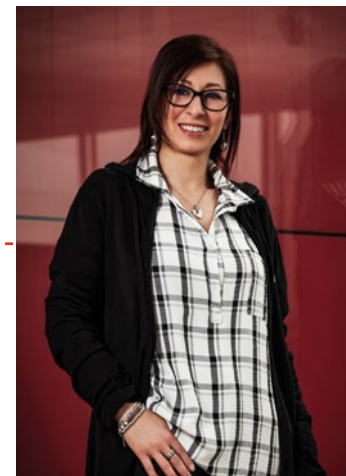
**Gianpaolo Candelerio**  
*Technical documentation*



**Massimiliano Bertolino**  
*Purchasing*



**Donatella Muscas**  
*Accounting and finance*



**Daniela De Stefano**  
*Customer accounting*





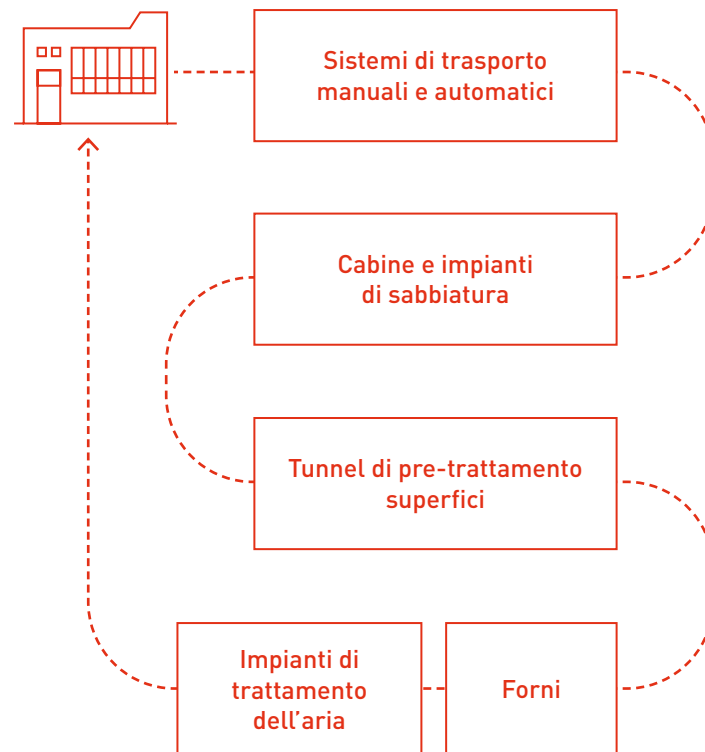




Reparto carpenteria

## **Perché è limitativo parlare di “impianti per verniciatura”?**

Perché, in effetti, non è una sintesi sufficientemente adeguata per definire il nostro lavoro. Eurotherm sviluppa macchine su misura per soddisfare le specifiche esigenze di ciascun cliente, che si tratti di piccole realtà o di grandi aziende di primaria importanza sia nazionali, sia internazionali. Questo presuppone un’operatività diversificata. La verniciatura è indubbiamente il settore principale nel quale operiamo, ma nel corso degli anni abbiamo sviluppato diversi settori complementari che sono altrettanto importanti.







**Reparto assemblaggio**





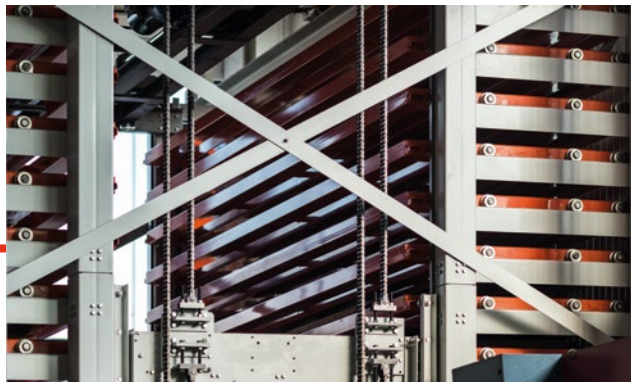
**Reparto magazzino e spedizioni**



La nostra è una struttura veloce, dinamica e automatizzata: dotata di macchine taglio laser e presse piegatrici per lamiera, magazzini automatici per ricambi, stoccaggio lamiere e profilati.

La nostra logistica è in grado di passare in tempi brevissimi dall'ordine alla spedizione del materiale. Disponiamo inoltre di una nuova struttura coperta di oltre 5.300 m<sup>2</sup> adibita a premontaggi, carico/scarico e stoccaggio di materiale voluminoso.









**Reparto inox**

## ***🔧 In che termini il servizio di Eurotherm può essere definito “personalizzato”?***

Letteralmente, direi. La nostra caratteristica distintiva è proprio la peculiare capacità di fornire impianti personalizzati, realizzati realmente “a misura di ogni esigenza”. Sia che si tratti di verniciare oggetti d’uso quotidiano, semilavorati industriali o componenti aeronautici, Eurotherm è in grado di concepire e realizzare il processo tecnologico più adatto a garantire un risultato eccellente, sempre.

**🔧 In ogni settore la competitività sembra essere il piatto forte. Potete rivelare la vostra “ricetta”?**

Beh, la ricetta è molto semplice. E a quanto sembra è anche molto buona!

Per noi, essere competitivi significa ascoltare, recepire ed elaborare nel modo migliore le richieste del cliente studiando di volta in volta una sorta di “avan-progetto” basato sulle nostre esperienze pregresse. In modo da essere realmente propositivi e risolutivi, da subito. Inoltre forniamo tutto il supporto necessario anche nel post-vendita. Anche questa, indubbiamente, è competitività!



**Reparto taglio/piego lamiera**









Reparto verniciatura a polvere manuale





**Reparto verniciatura a polvere automatica**

